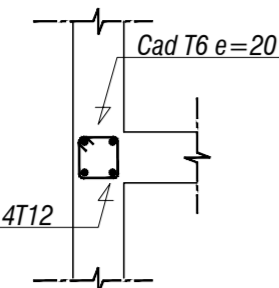
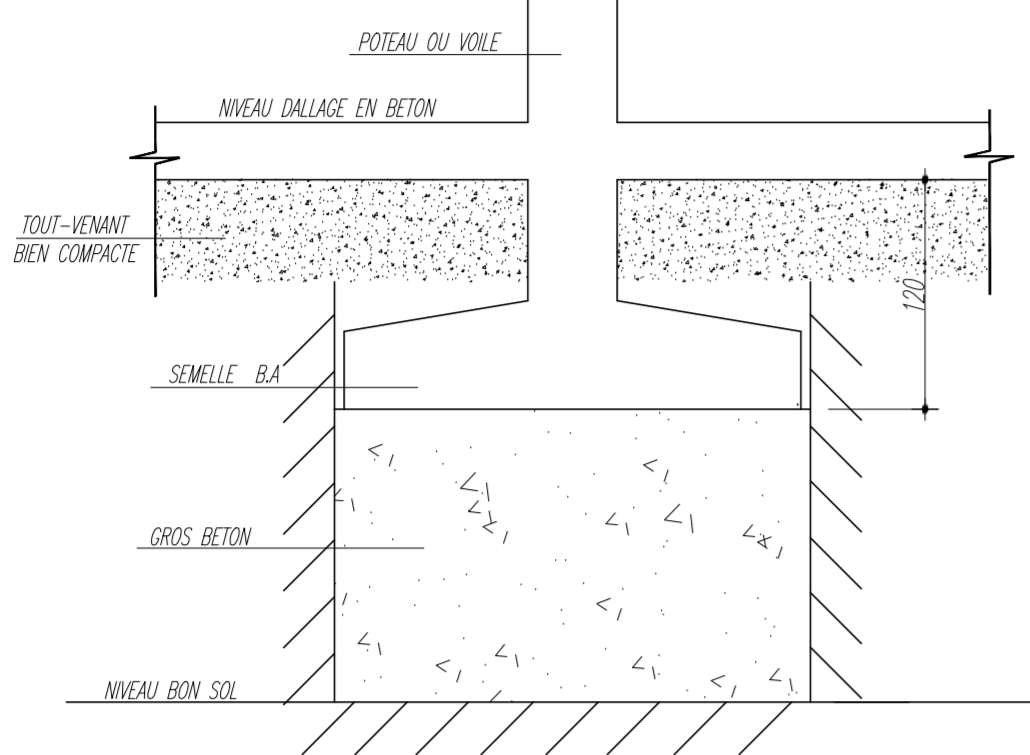


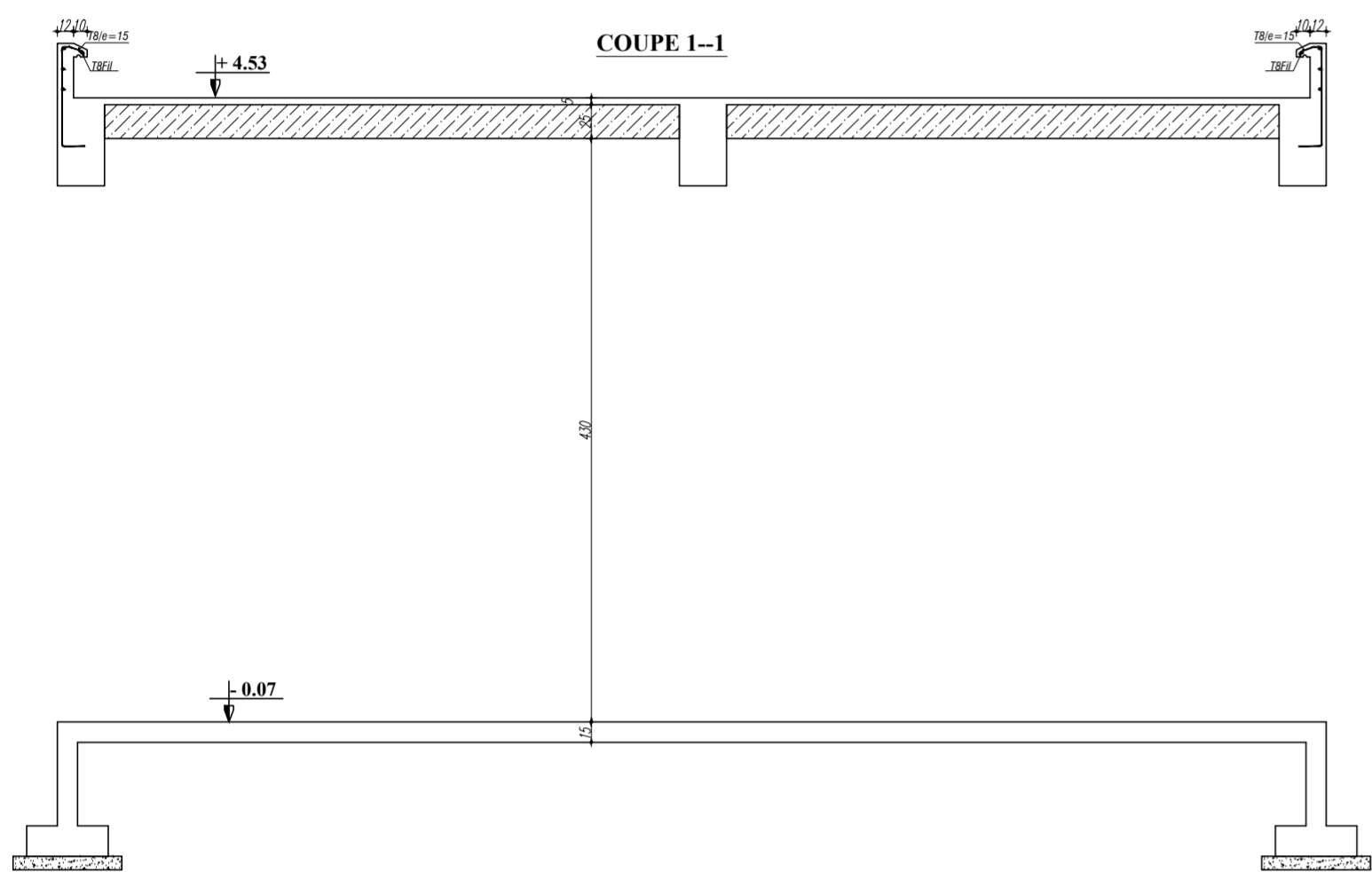
CHAINAGES HORIZONTAUX ENTRE VOILES ET PLANCHER



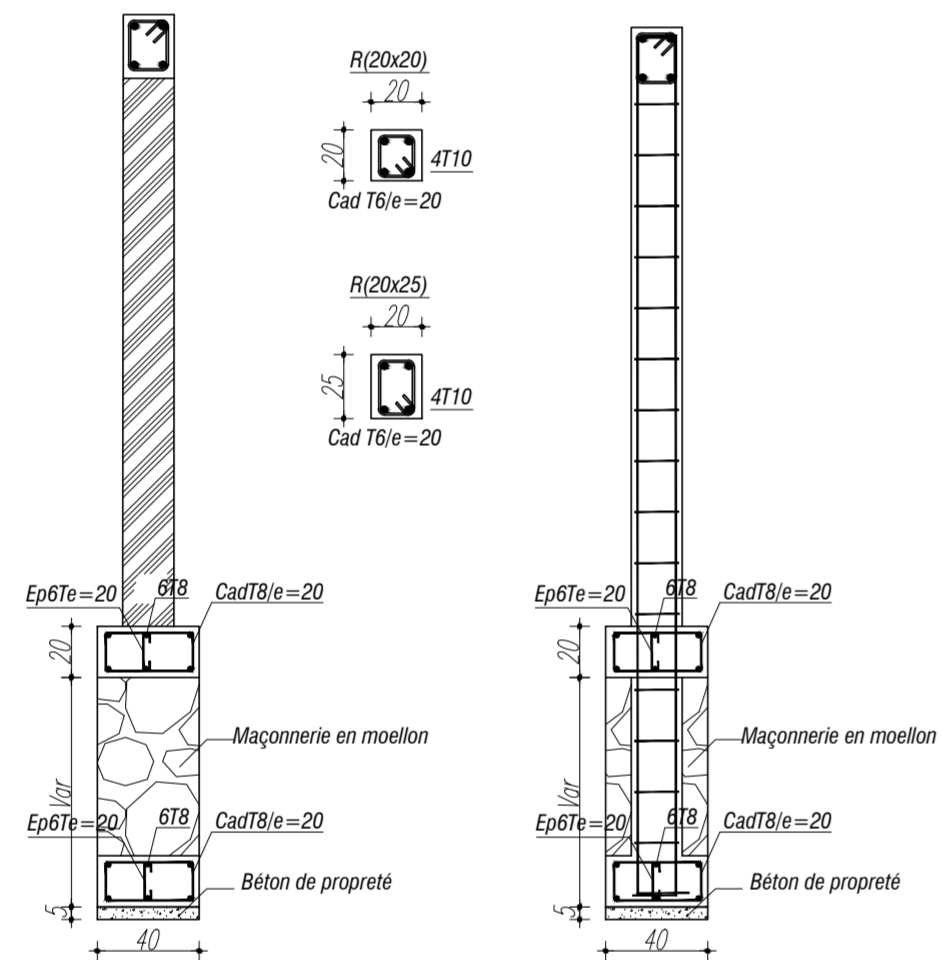
PRINCIPE DE FONDATIONS



COUPE 1-1

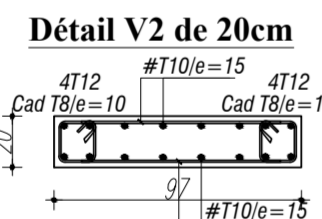


Détail mur de clôture -2 sur Chainage (40 x 20) et Poutres 20x20 & 20x25

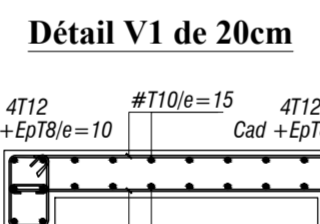


NOTA IMPORTANTE:
Les poteaux doivent être ancrés dans le chaînage inférieur

V2 de 20cm

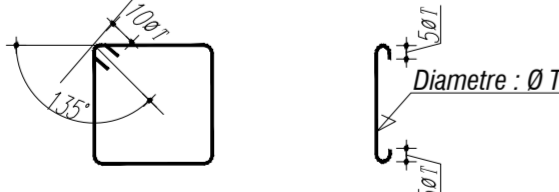


V1 de 20cm



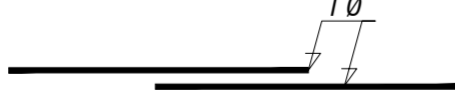
FERRAILLAGE DES POTEAUX				
N°: POTEAU	P1	P2	P3	
NIVEAUX	(40 x 40)	(20 x 20)	(32 x 20)	
Fondations	4T12 Cad T8e=10	4T12 Cad T8e=10	4T12 Cad T8e=10	4T16
R.D.C	8T16 Cad + 2Ep T8e=18.5	4T16 Cad T8e=10	4T16 Cad T8e=10	

DETAIL D'ANCRAGE DES ACIERS TRANSVERSAUX

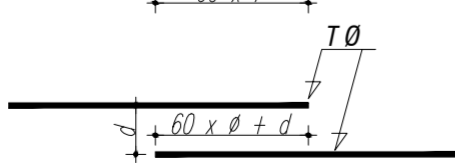


PRINCIPE DE RECOUVREMENT DES ARMATURES:

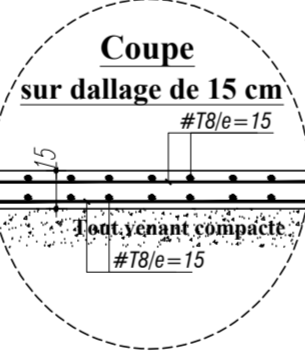
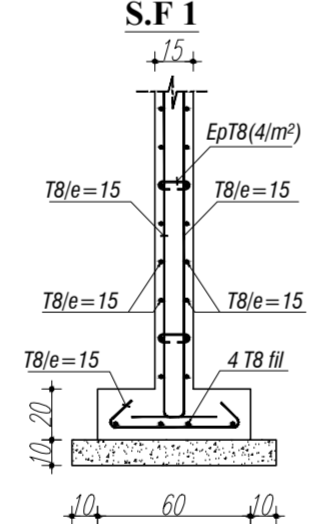
a- Barres Jointives



b- Barres Eloignées

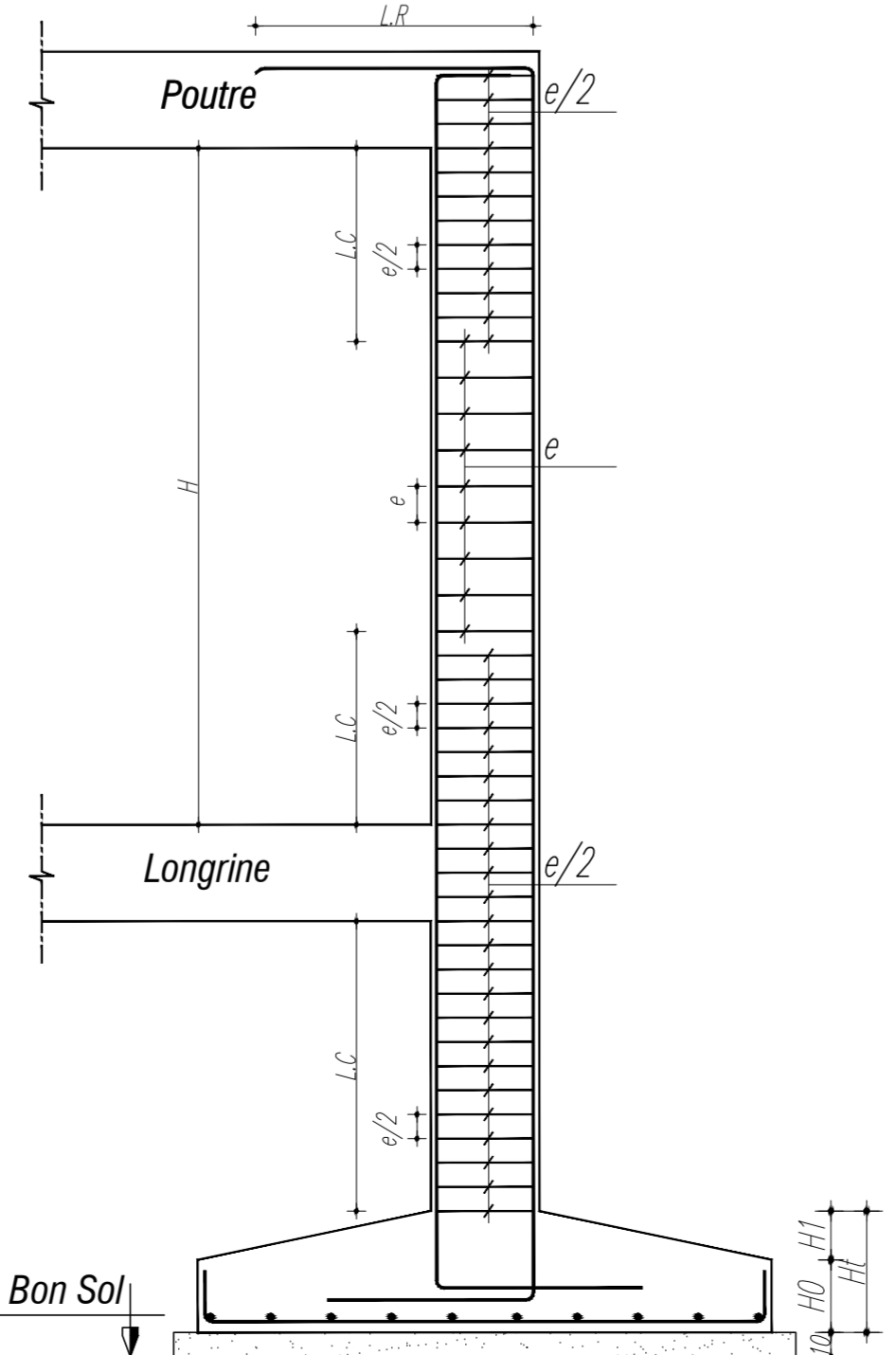


Détail sur Voile de 15

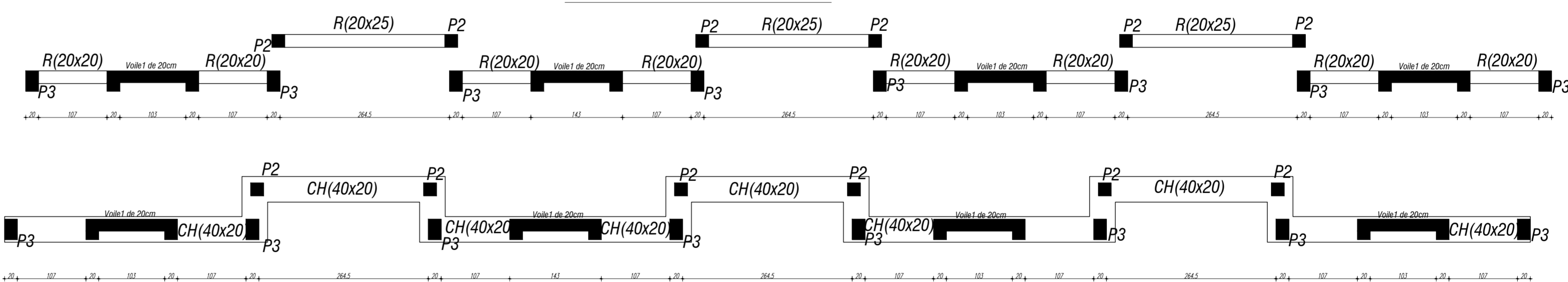


N.B: H : hauteur poteau sous poutre.
ØL : Diamètre longitudinale.
L.R : Longueur de recouvrement.
L.C : Longueur de la zone critique.
L.R : 60 x ØL en zone critique.
L.R : 52 x ØL en zone normale.
L.C : max (H/6 ; la plus grande dimension du poteau).

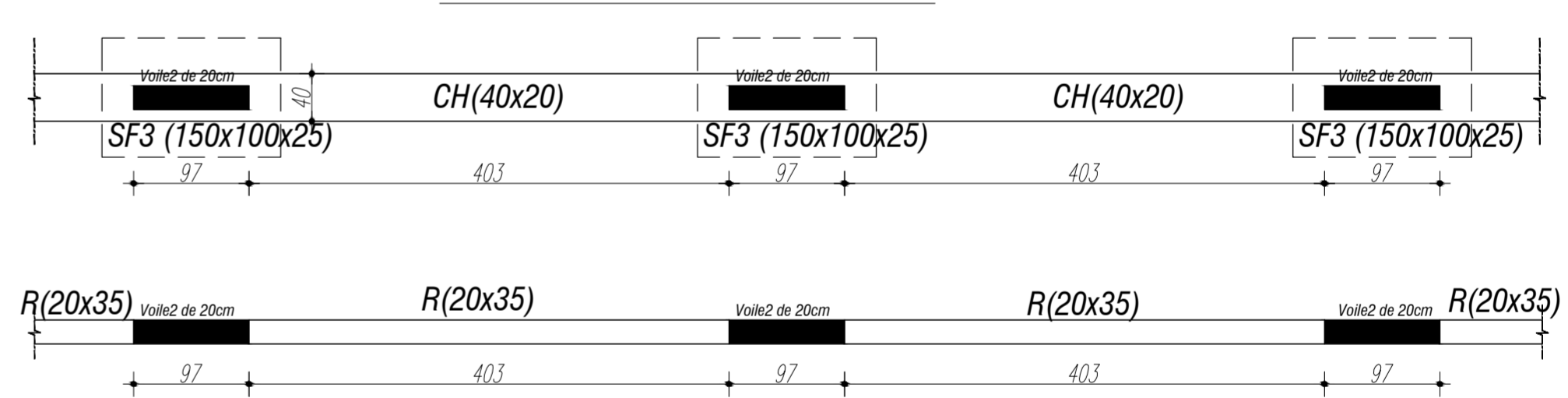
DETAIL DES NOEUDS DES PORTIQUES



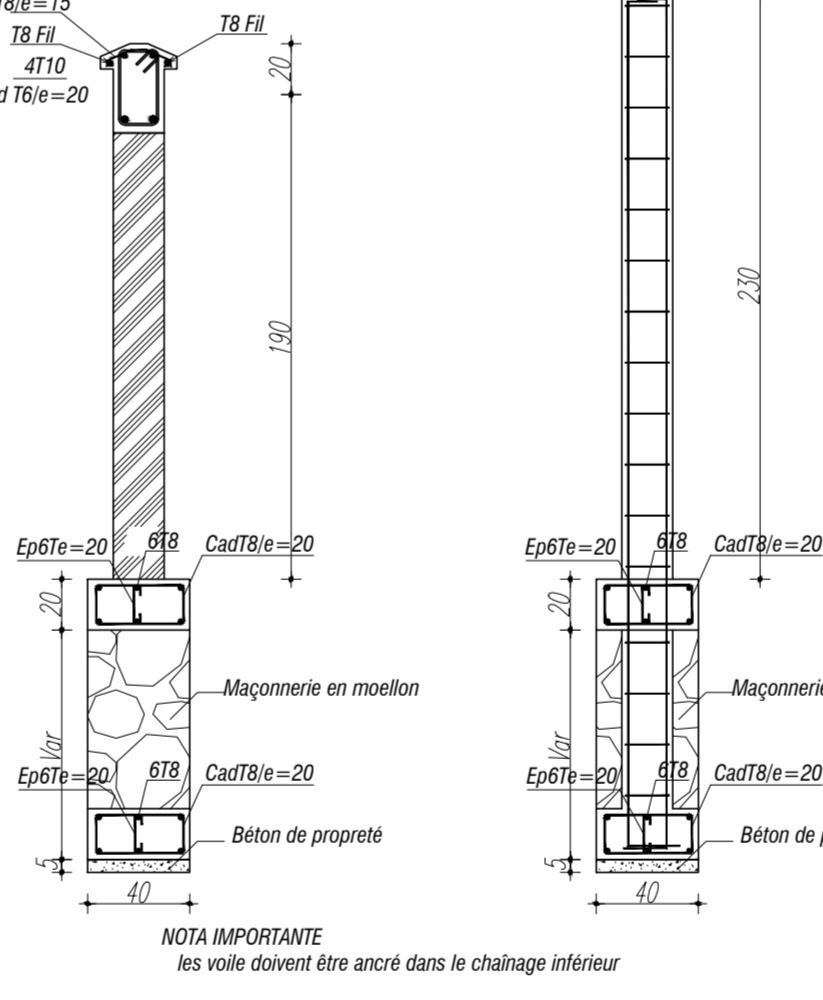
DETAIL MUR DE CLOTURE 2



DETAIL MUR DE CLOTURE 1

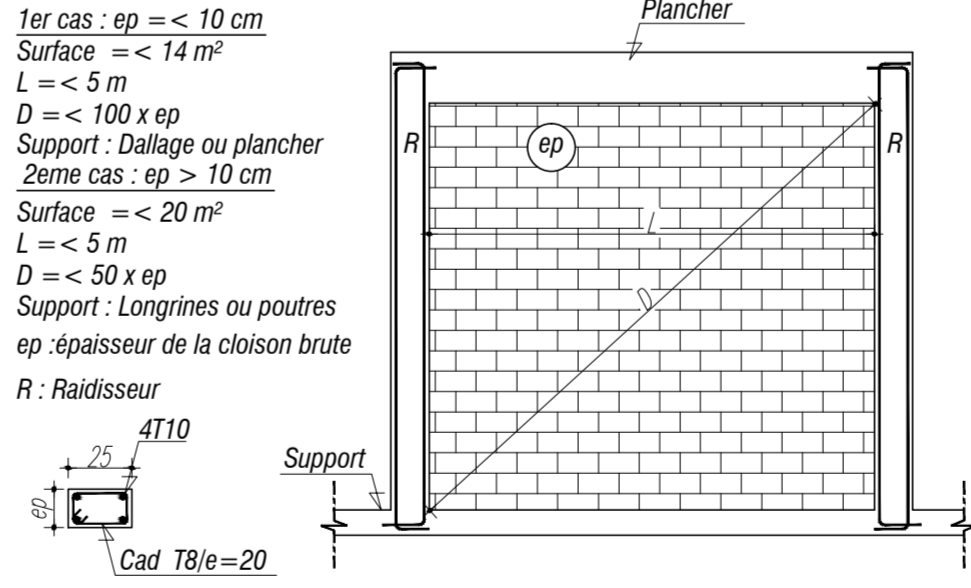


Détail mur de clôture -1 sur Chainage (40 x 20)

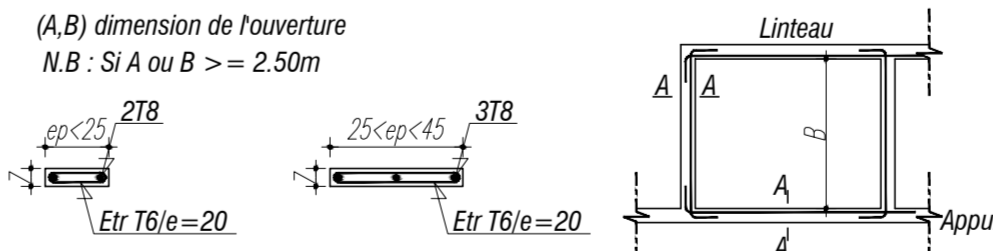


NOTA IMPORTANTE:
Les voiles doivent être ancrés dans le chaînage inférieur

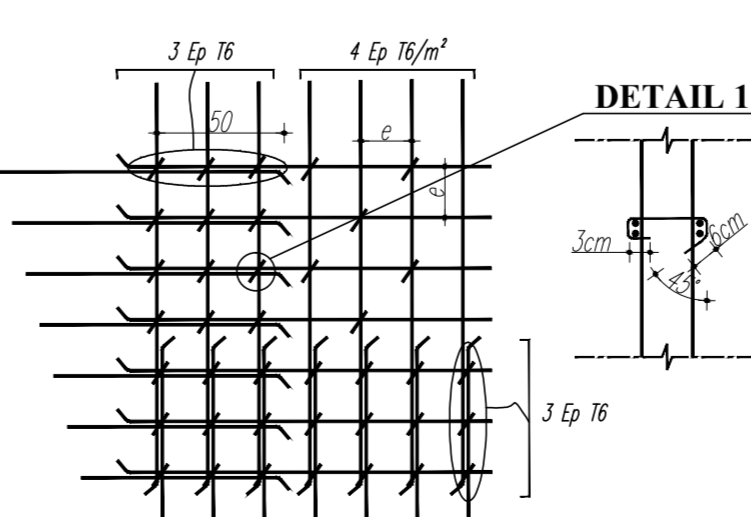
PRINCIPE DE RAIDISSEMENT DES CLOISONS



PRINCIPE D'ENCADREMENT DES BAIES ET OUVERTURES DANS LES CLOISONS



VOILES : DETAILS DE RECOUVREMENT ET DISPOSITION DES ARMATURES TRANSVERSALES



ROYAUME DU MAROC

MINISTERE DE L'EQUIPEMENT ET DU TRANSPORT

OFFICE NATIONAL DES AEROPORTS



المكتب الوطني للمطارات

PROJET: CONSTRUCTION DU SALON ROYAL DE L' AEROPORT A CHARIF EL IDRISI

LOT : GROS OEUVRE

Plan de coffrage et ferrailages des guérites

BUREAU DE CONTROLE:

TECNITAS

ARCHITECTE: CHAKIB BENABDELAH

B.E.T:
MAGHREB ETUDES ET DEVELOPEMENT
7, Rue ASSILAH, 3ème Etage -Apprt N°9
CASABLANCA
Tél: 0522 48 65 08/07 -Fax: 0522 48 65 04
E-mail: graphique@med-ma.com

PHASE: APS APD DCE PE

REVISION	MODIFICATIONS	DATE	DESINE	VERIFIE	APPROUVE
0	INITIALE	24/05/2018	-	-	-

AFFAIRE N°:	PLAN N°:	ECHELLE:	FORMAT:	REV
0 0 8 9	B A - 0 1	-	A0	0

CE PLAN EST LA PROPRIETE DE MAGHREB ETUDES ET DEVELOPEMENT , IL NE PEUT ETRE REPRODUIT OU COMMUNIQUE A DES TIERS SANS AUTORISATION.